

Stöðuskýrsla – Jarðhræringar á Reykjanesi

Dagsetning:	15. janúar 2024	Stig:	Neyðarstig
Tekið saman af:	Dagbjartur Kr. Brynjarsson		
Netfang:	dagbjartur@ferdamalastofa.is	Sími:	659 9099

Yfirlit

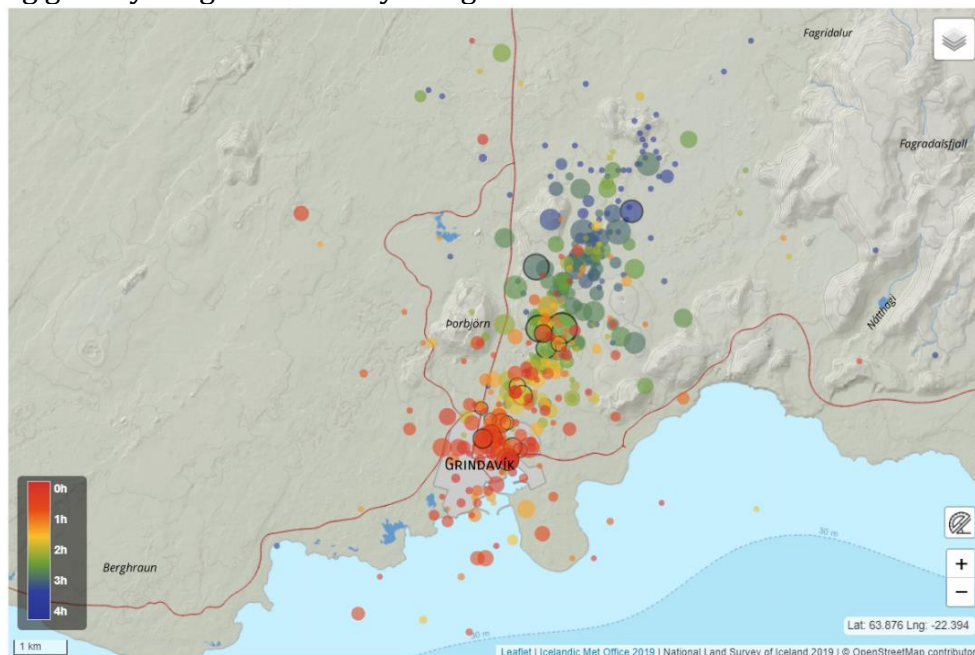
Eldgos er hafið Norður af Grindavík.

- Elgos hófst Suður og Suðvestur af Hagafelli kl 07:58.
- Önnur gossprunga opnaðist svo u.þ.b. 50 – 100 metra Norður af Efrahópi 21, Grindavík
- Þegar þetta er skrifað eru Efrahóp 16, 18, 19 og 20 brunnin vegna hraunflæðis.
- Hrauntingan úr seinni sprungu (við Grindavík) nær niður opnasvæðið á milli Efrahóps og Norðurhóps alveg niður að Hópsbraut.
- Ljóst er að ef hraunflæði heldur áfram sem verið hefur munu fleiri hús fara undir hraun.
- Hraunflæði frá fyrri sprungu (við Hagafell) renur með varnargarði til Suðvesturs og hefur farið yfir Grindavíkurveg (43) ásamt higa og kaldavatnslögn sem liggur Vestan megin við Grindavíkurveg.

Upplýsingar úr Samhæfingastöð Almannavarna

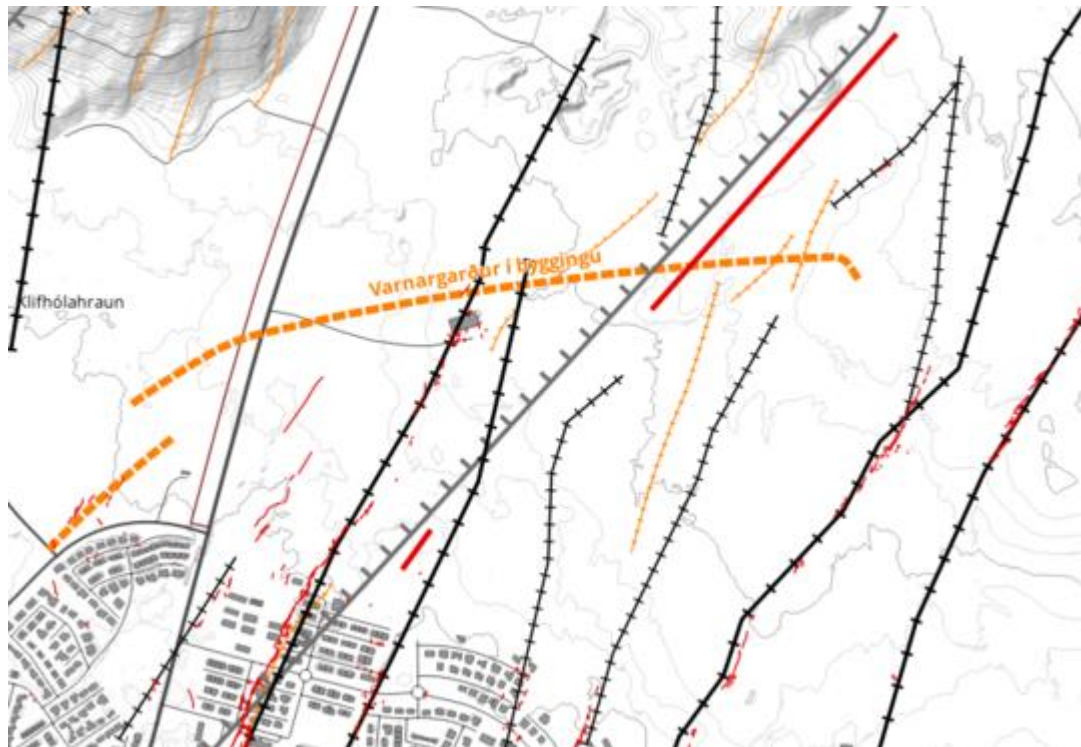
Uppfært 14. Janúar kl 20:00

Rétt fyrir kl.3 í nótt hófst áköf smáskjálftahrina við Sundhnjúksgíga. Stærsti skjálftinn var 3,5 að stærð. Borholuþrýstingsmælingar frá HS Orku og rauntíma GPS stöðvar sýndu einnig breytingar og var talið líklegt að kvikuhlaup væri að eiga sér stað. Um kl 3:30 var tekin ákvörðun um að rýma Grindavík. Talið er að dvalið hafi verið í 90 íbúðareiningum og gekk rýming áfallalaust fyrir sig.



Mynd 1 kort sem sýnir skjálftavirkni frá kl. 02:30 til kl. 06:30. Nýjustu skjálftarnir eru rauðir.

Eldgos hófst kl 7:57 SSA við Hagafell. Sprunga opnaðist beggja vegna varnargarðanna sem byrjað var að reisa norðan Grindavíkur, talin vera um 700 m á lengd. Um 12:30 opnaðist ný gossprunga sunnan við sprunguna sem opnaðist í morgun. Nýja sprungan er rétt utan bæjarmarkanna.



Mynd 2 Synir gossprungur sem rauðar línur

Hraun flæðir inn í Grindavíkurbæ og hafa þrjú hús við götuna Efrahóp orðið fyrir tjóni af völdum elds og hraunflæðis.

Aflögunarmælingar benda eindregið til þess að sprungur innan bæjarmarkanna í Grindavík hafi gliðnað af völdum umbrotanna í morgun og því má reikna með að fleiri sprungur hafi opnast og ef til vill nýjar hafi myndast. Sprungan liggur eftir sigdalssprungunni.

Á svæðinu er hæg norðan og norðaustan átt. Mengun frá eldgosinu berst til suðurs og suðvestur. Sjálfvirkar keyrslur frá gasdreifingarspá Veðurstofu Íslands munu birtast á vedur.is í fyrramálið. Mæld gildi brennisteinsdíoxíðs í dag eru langt undir heilsuverndarmörkum.

Ef hraun flæðir inn í iðnaðarhverfi geta orðið minniháttar sprengingar. Þetta er staðbundin hættu.



Mynd 3@mbl.is/Árni Sæberg

Flug hefur ekki raskast af völdum gossins en flugbann er á svæði með 2 mílna radíus undir 2500 fetum í kringum gossvæðið

Hraun hefur runnið yfir Grindavíkurveg (43) og hann er lokaður frá Reykjanesbraut, Blaalónsvegur (426) er lokaður, Suðurstrandarvegur (427) frá Krísuvíkurvegi að Grindavík er lokaður og Nesvegur (425) frá Höfnum er lokaður til austurs að Grindavík. Tillögur innviðahóps að hækkun Nesvegar á tveimur stöðum og staðsetningu til að rjúfa veg ef til þyrfti til að hleypa hrauni niður í sjó hafa verið samþykktar og eru framkvæmdir við þetta í gangi þar.

Rafmagn fór af austanverðri byggð í Grindavík í morgun vegna útsláttu/bilana. Í framhaldi var afhending rafmagns til Grindavíkur stöðvuð. Rafmagnslagnir hafa farið undir hraun og teljast verður líklegt að klæðning utan um lagnirnar muni ekki þola hitann.

Áhrif einskorðuð við Grindavík. Afhending kalds vatns er óskert eins og er en ófyrirséð hvort haldi. Áhafnar meðlimir af varðskipinu Þór sigla í land og opna fyrir brunahana við smábátahöfnina með þeim tilgangi að keyra vatnsflæði í gegnum lögnina á fullum krafti. Búið að loka heita vatnslögninni til Grindavíkur. Hún er farin undir hraun og er talin ónýt.

Ljósleiðaratengingar upp á Þorbjörn eru í hættu vegna hrauns sem hefur runnið yfir þær. Búið er að gera ráðstafanir með varaleið. Varaafl á farsíma Mílu í Grindavíkurstöð er á þrotum og farsími þar með dottinn út. Farsímasendir Nova/Vodafone datt úr reksti um hádegisbil. Dreifing á farsímakerfanna á svæðinu er frá Hópsnesvita og Þorbirni og er



metin nægileg þjónusta á svæðinu. Annar búnaður í símstöð í Grindavík verður á varaafli fram á annað kvöld.

Í kjölfar ákvörðunar um rýmingu opnaði Rauði krossinn fjöldahjálparstöð í Efstaleiti. Um 20 manns nýttu sér aðstöðuna í nótt og örfáir einstaklingar leituðu þangað í dag. Flestum sem þangað leituðu var fundið skammtímaúrræði á Hótel Völlum. Þetta úrræði er til þriggja daga.

Þjónustumiðstöð fyrir Grindvíkinga í Tollstöðvarhúsinu í Reykjavík verður opin á morgun, mánudaginn 15. janúar. Þar verður áfram unnið að húsnæðismálum og stuðningi við íbúa. Í millitíðinni er íbúum er bent á að hringja í 1717.

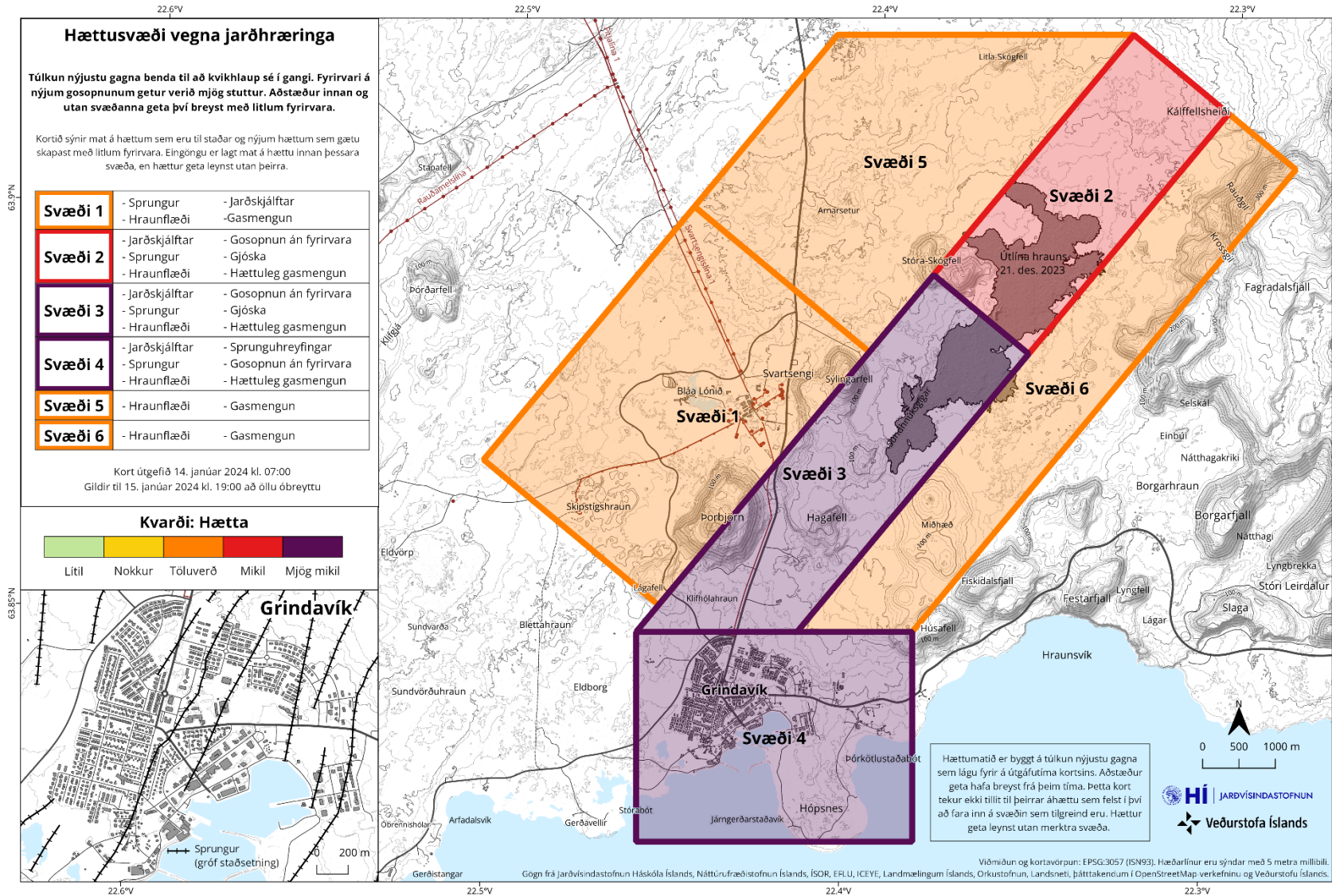
Frá Ferðamálastofu

Uppfært 14. janúar

Mikill áhugi hefur verið frá erlendum fjölmiðlum á atburðum dagsins.

Ferðamálastofa ásamt Almannavarnadeild ríkislögreglustjóra, Íslandsstofu, Safetravel og Áfangastofu Reykjaness hafa opnað fréttamannasetur fyrir erlend fréttamannateymi. Fréttamannasetrið er staðsett á Hotel Reykjavik Natura og verður að öllu jöfnu opið á milli 09:00 og 17:00 á meðan þess er þörf. Þá vaktar Ferðamálastofa netfangið press@itb.is sem er ætlað fyrir beiðnir frá erlendum fjölmiðlum. Í fréttamannasetrinu fá fjölmiðlateymi vinnuaðstöðu, aðgang að réttum upplýsingum ásamt kaffiaðstöðu. Þá stendur til að boðið veði, reglulega, upp á fundi með sérfræðingum á staðnum.

Frekari upplýsingar veitir Dagbjartur í dagbjartur@ferdamalastofa.is eða 6599099



Mynd 4 Hættumatskort VÍ 14. janúar 2024 https://www.vedur.is/media/uncategorized/Haettusvaedi_VI_14jan_2024.png